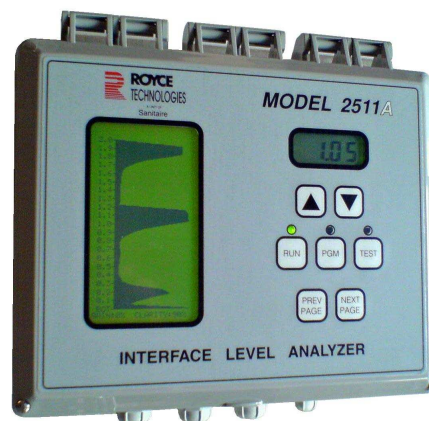


ROYCE 2511A

Moniteur de voile de boues



- Fonctionnement par sonar
- Tous bassins avec interfaces liquide/solides
- Clarificateurs, décanteurs, épaisseurs
- Traitement numérique du signal
- Suivi permanent de l'interface
- Enregistrement sur 24 H



Présentation

Le ROYCE 2511A est un équipement à ultrasons, utilisé pour le contrôle et la mesure de la position du voile de boues dans les bassins. Convenant à tous les bassins présentant une interface liquide/solide, il trouve ses applications dans le traitement des eaux : usine des eaux et station d'épuration, ainsi que dans l'industrie : pâte à papier, lavage d'aluminium etc.

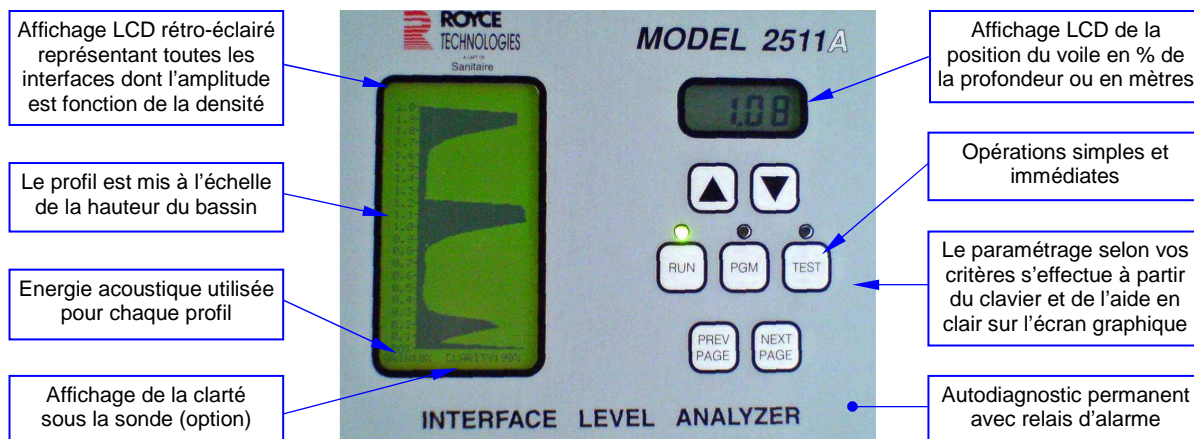
Le paramétrage complet du moniteur s'opère simplement à partir du clavier et des consignes rappelées sur l'écran graphique, l'utilisateur est guidé pas à pas.

Le capteur à ultrasons est immergé juste en dessous de la surface liquide. Il émet un train d'ondes ultrasoniques en direction du fond du bassin, les réflexions produites par les différentes couches traversées sont mises en mémoire. La puissance acoustique d'émission est ajustée en permanence. Le profil établi en énergie réfléchi, est moyenné sur un temps déterminé pour s'affranchir des phénomènes transitoires engendrés par les racleurs ou écrémeurs.

Le microprocesseur scrute les profils et identifie la position du voile de boues recherché ou des autres stratifications.

L'afficheur numérique indique la position du voile recherché. Dans le même temps, l'écran graphique représente le profil total du bassin. Ces informations sont rafraîchies en continu. Toutes les couches rencontrées, de densités différentes, sont représentées et référencées soit à partir du fond ou de la surface.

La position du voile affichée est retransmise sur la sortie 4-20 mA. Cette position est enregistrée, l'opérateur a accès à l'historique sur 24 H. En option, une seconde sortie permet de suivre l'évolution de la turbidité dans la tranche d'eau sous le capteur, ceci afin d'anticiper les lâchers de boues des clarificateurs. Pour certaines applications, un système d'autonettoyage permet au capteur d'être débarrassé des particules ou micro bulles remontant en grand nombre à la surface.



Caractéristiques techniques



Coffret électronique 2511A

En Polycarbonate, IP65

Gamme	jusqu'à 30 mètres
Résolution	3 cm pour une distance de 7,5 m 6 cm pour une distance de 15 m 9 cm pour une distance de 22,5 m 12 cm pour une distance de 30 m
Stabilité	0,1 % par °C
Affichage	Afficheur graphique LCD rétroéclairé Afficheur numérique LCD rétroéclairé
Température	-10 à 50°C, -40 à 50 °C avec chauffage
Humidité	5 à 100 % sans condensation
Alimentation	115/230 Vac ± 15%, 50/60 Hz, 30 W + 50 W avec chauffage
Relais	4 relais NO/NF programmables + 1 relais d'alarme 250 V – 6 A résistif
Sorties 4-20 mA	N°1 voile de boues, échelle réglable N°2 turbidité relative (option)
Port série	port RS232 + port RS485
Dimensions	238 x 267 x 130 mm
Poids	3 kg



Coffret préampli TR25

En polycarbonate, IP66

Raccordement	Au 2511A par câble 8 conducteurs blindé (mini 22 AWG # 0,36 mm ²) Longueur maxi 150 m
Dimensions	125 x 125 x 70 mm
Poids	0,4 kg



Capteur 25SN

Ultrasonique monocristal

Matériau	PVC, époxy et polyuréthane
Câble	Gaine PVC, longueur 7,5 m, max 22 m
Zone morte	40 cm
Température	0 à 80°C



Capteur 25DN

Ultrasonique double cristal

Matériau	Polyuréthane et inox 316
Câble	Gaine PVC, longueur 7,5 m, max 22 m
Zone morte	20 cm
Température	0 à 80°C



Capteur 25SHE

Ultrasonique monocristal, milieux agressifs

Matériau	Kynar
Câble	Gaine Téflon, longueur 7,5 m
Zone morte	40 cm
Température	0 à 105°C

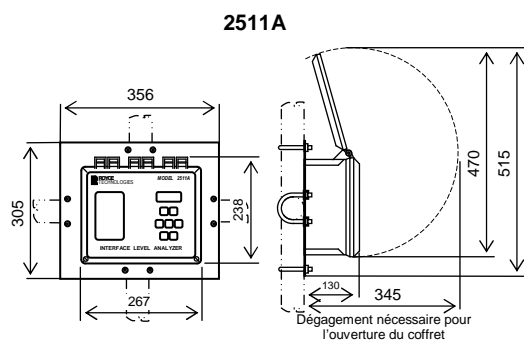


Vibreux DEB25

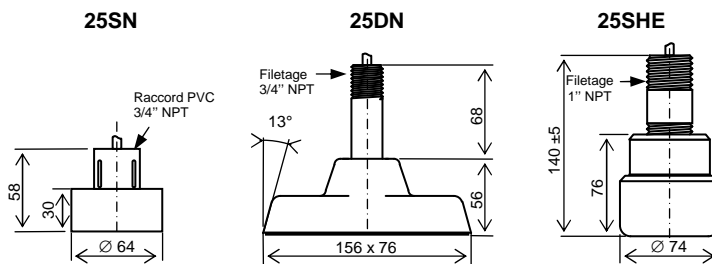
Autonettoyage

Moteur	à balourd 230 Vac – 24 W – IP65
Fixation	par étriers inox sur tube de sonde
Dimensions	70 x 90 x 160 mm
Poids	1,5 kg

DIMENSIONS DES COFFRETS

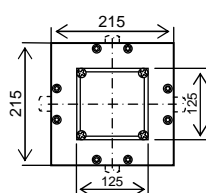


DIMENSIONS DES CAPTEURS



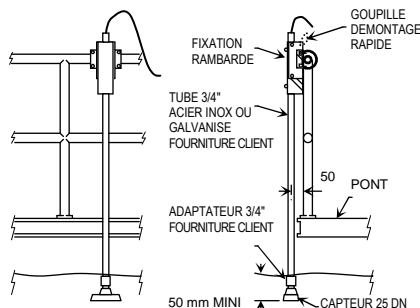
FIXATION DU CAPTEUR SUR RAMBARDE

TR25



Platines en aluminium anodisé, épaisseur 3 mm, fournies avec 2 étriers U en inox pour rambarde Ø max 2" soit 50 mm.
Montage sur un tube vertical ou horizontal.

Montage standard



Montage pour écremeur

