

- Débit sur canal de comptage
- Pour déversoirs, seuils, venturiris
- Mesure de niveau à ultrasons
- 2 sorties 4-20 mA
- 5 sorties contact
- 2 totalisateurs
- Enregistreur interne



Présentation

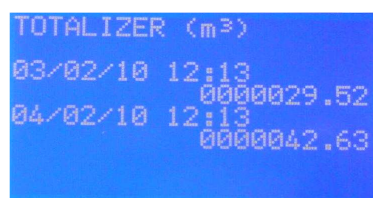
Le débitmètre OC1000 est un débitmètre à ultrasons, bénéficiant d'une interface utilisateur particulièrement simple et conviviale. Le paramétrage de l'OC1000 s'effectue au clavier en suivant les menus proposés.

Le débitmètre OC1000 permet de mesurer le débit sur tous les types de canaux où la relation hauteur/débit est connue.

Le capteur PTU05 qui lui est associé, autorise une gamme de mesure de niveau de 5 m.



Affichage des mesures



Affichage des cumuls



Affichage de courbe

Les possibilités

Le débitmètre propose plusieurs modèles de déversoirs normalisés. L'opérateur peut également entrer une table hauteur/débit d'un maximum de 30 points.

L'afficheur permet de visualiser en continu 3 mesures à définir. Les valeurs non affichées sont consultables directement au clavier sans entrer dans les menus.

2 sorties analogiques programmables permettent la retransmission du débit, niveau ou température.

5 relais programmables peuvent être utilisés en seuil marche/arrêt ou en totalisation. 1 relais d'alarme est également disponible.

2 totalisateurs, dont 1 avec réinitialisation, sont affichables.

Le débitmètre dispose d'un enregistreur intégré permettant à l'utilisateur d'avoir à l'écran un historique sous 2 formes : tableau des cumuls ou courbes des débits. L'utilisateur choisit l'intervalle d'enregistrement pour l'enregistrement et les cumuls.

Appareils de mesure de l'eau . Une gamme complète

