

- Débitmétrie hauteur-vitesse
- 4 entrées numériques
- Pour sonde Flo-Dar
- Pour cordes à ultrasons
- Mesure combinée Flo-Dar et cordes
- Mesure combinée Flo-Dar et Doppler
- Mesures 4-20 mA
- Débitmètre multivoies
- Option enregistreur et modem GPRS



Présentation

L'UNI-TRANS est un moniteur programmable dédié à la mesure de débit hauteur-vitesse. Doté d'un écran graphique couleur, il permet le paramétrage et la visualisation de nombreuses mesures en temps réel.

Possibilités

En RS-485, peuvent être raccordés les capteurs Flo-Dar et Flo-Sonic. Tout autre capteur nécessite une adaptation aux protocoles standards Modbus RTU et Profibus.

En 0/4-20 mA, peuvent être raccordés tous types de mesure de hauteur, de vitesse etc...

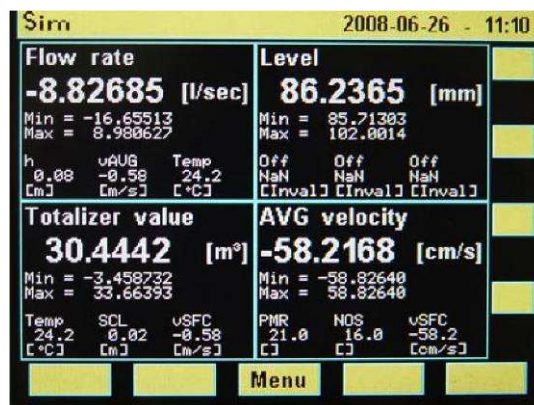
La mesure de débit peut être l'association d'un capteur de niveau et d'un capteur de vitesse.

Il est possible de réaliser des mesures hybrides, par exemple la mesure de vitesse est faite par deux capteurs différents mixés en fonction du niveau ou de la vitesse. On peut ainsi utiliser un Flo-Dar et un ensemble de cordes (jusqu'à 4 cordes) ou un capteur Doppler immergé.

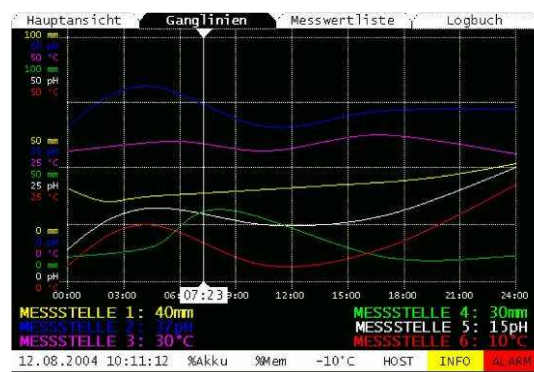
Option enregistreur GPRS

L'option enregistreur est combinée à la communication GPRS. En plus de la visualisation locale des données sur l'écran couleur, la configuration et la relève des mesures enregistrées sont effectuées à distance via un modem GPRS.

En GPRS, l'envoi des données est automatique. Le système a la possibilité de retransmettre des alarmes en local via ses sorties contact ou à distance par SMS ou Email.



A chaque mesure principale peuvent être ajoutées jusqu'à 5 mesures secondaires. Par exemple un Flo-Dar donne le débit, la vitesse, le niveau, la température... en RS-485.



Couleur différente pour chaque courbe, zoom et déplacement facile, curseur de mesure. Menus disponibles en français, anglais, allemand.

Appareils de mesure de l'eau . Une gamme complète

Caractéristiques techniques

Capacité mémoire (version avec GPRS)

Minimum 1 000 000 de points de mesure

Intervalle d'enregistrement

Intervalle fixe de 1 s à 24 h ou/et sur valeur seuil (% absolu), indépendant de l'intervalle de mesure.

Mémoire circulaire.

Horloge

Synchronisation automatique, changement heure d'été/heure d'hiver automatique.

Interfaces capteur

4 x RS-485 entrées capteur

1 x extension bus DML-XBUS

8 x entrées analogiques 0/4-20 mA 16 bits

4 x sorties analogiques 4-20 mA 16 bits, dont une avec isolation galvanique

1 x interface HART (option)

8 x entrées contact, comptage d'impulsions, 5-24 V isolées

4 x sorties relais (alarme, totalisation)

Alimentation

12 Vdc, 24 Vdc, 100 à 230 Vac, maximum 30 W capteurs et modem inclus

Coffret

Dimensions 227 x 237 x 134 mm, poids 1,5 kg

Protection IP66

Température de fonctionnement -10 à 50 °C

Température de stockage -20 à 70 °C

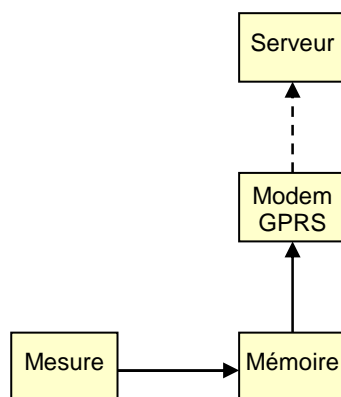
Humidité relative 20 à 95 % sans condensation

Versión ATEX

L'UNITRANS est compatible avec les sondes Flo-Dar ATEX et Flo-Sonic ATEX associées à leurs barrières de sécurité, ainsi qu'à tout capteur de niveau ATEX équipé de sa barrière.

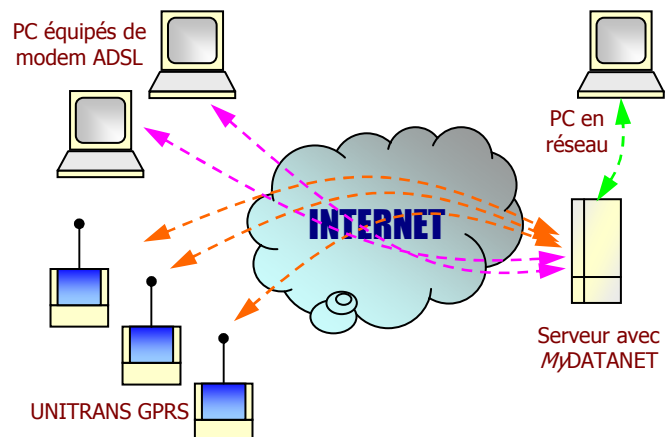
Principe de fonctionnement du GPRS

Intervalle de mesure et intervalle d'enregistrement



La mesure est mise en mémoire à une certaine cadence, par exemple 1 minute. L'envoi automatique des mesures au serveur se fait sur une base de temps, par exemple 1 heure.

Accès aux données stockées dans le serveur



Deux moyens d'accès en GPRS pour l'opérateur :

- 1 Avec son propre PC, il se rend sur le serveur 123flow grâce à internet.
- 2 Son PC est en réseau avec le serveur.

Exemple de débitmètre hybride : capteur Flo-Dar + 2 cordes Flo-Sonic

